

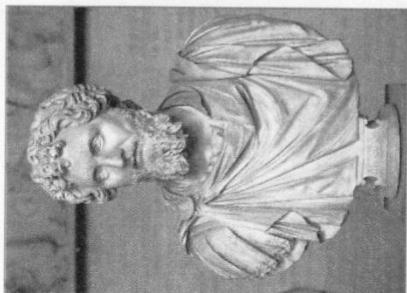
## Урок №1. ЖАНРОВИЙ ПОДЛ В ОБРАЗОТВОРЧОМУ МИСТЕЦТВІ

Визнач і впиши під зображеннями, до якого виду образотворчого мистецтва належать представлені твори. (1)

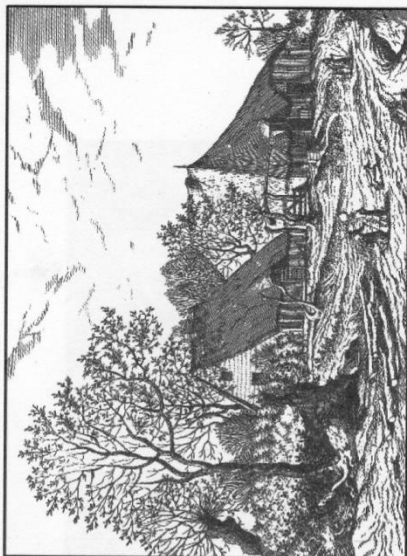
Дай відповідь на питання: «Що зобразив митець?» (2)



1.  
2.



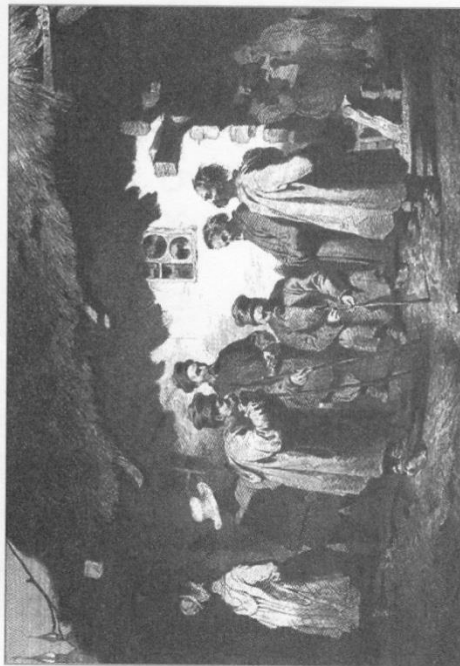
1.  
2.



1.  
2.



1.  
2.



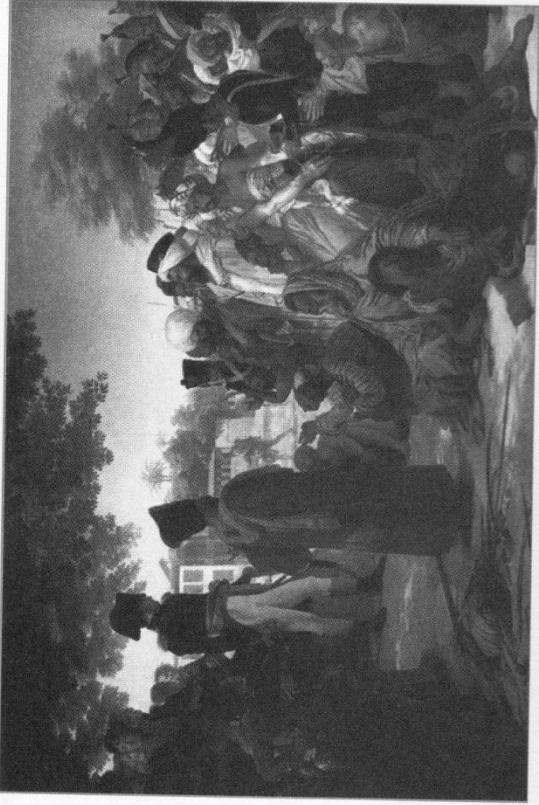
1.  
2.



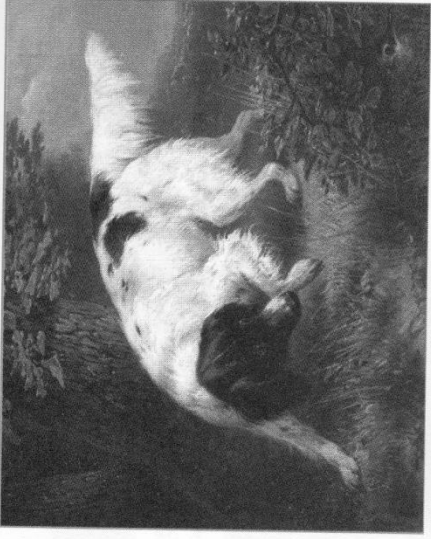
1.  
2.



- 1.
- 2.



- 1.
- 2.



- 1.
- 2.

## РОЗВ'ЯЖИ КРОСВОРД

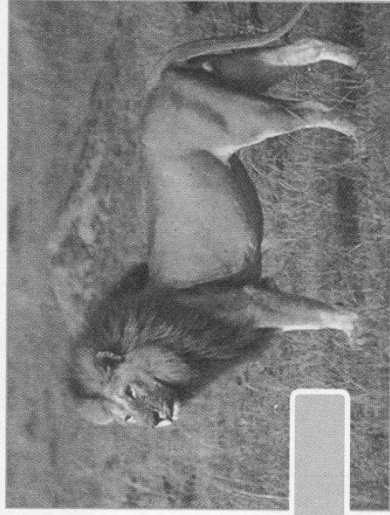
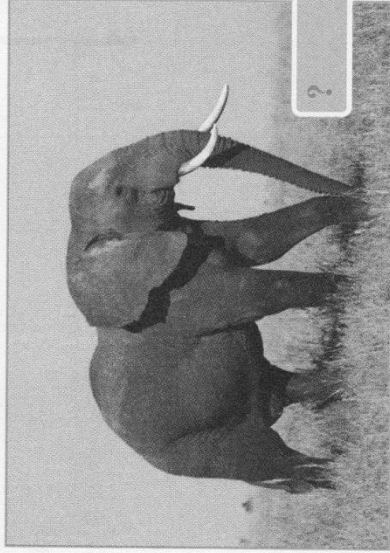
|  |  |  |  |  |  |  |  |  |  |  |    |  |    |  |    |    |  |  |  |  |
|--|--|--|--|--|--|--|--|--|--|--|----|--|----|--|----|----|--|--|--|--|
|  |  |  |  |  |  |  |  |  |  |  |    |  |    |  |    |    |  |  |  |  |
|  |  |  |  |  |  |  |  |  |  |  |    |  | 1. |  |    |    |  |  |  |  |
|  |  |  |  |  |  |  |  |  |  |  |    |  |    |  | 3. |    |  |  |  |  |
|  |  |  |  |  |  |  |  |  |  |  |    |  |    |  |    | 4. |  |  |  |  |
|  |  |  |  |  |  |  |  |  |  |  | 2. |  |    |  |    |    |  |  |  |  |

- 1. Вид образотворчого мистецтва.
- 2. Твір образотворчого мистецтва, основним об'єктом зображення в якому є природа.
- 3. Художник чи скульптор, творчість якого присвячена зображенню тварин.
- 4. Вид образотворчого мистецтва, головним виразальним засобом якого є лінія, крапка, штрих, пляма.

## Урок №2. АНІМАЛІСТИЧНИЙ ЖАНР. «ВЕСЕЛИЙ ЖИРАФ»



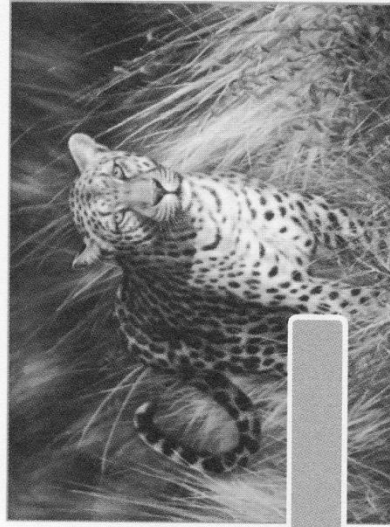
Н. Соколова. «Африка»



Розглянь світлини та впиши термін, який використовується в образотворчому мистецтві для означення відмінностей у будові тіла слона та лева.



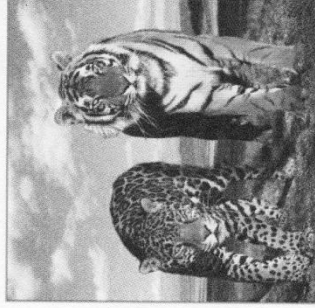
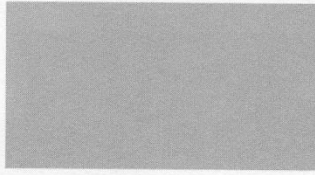
Лі Террі. «Зебри в саванні»



А. Бруно. «Леопард на полованні»

Розглянь репродукції картин художників та впиши термін, який використовується для означення особливостей відтворення візуальних особливостей зовнішнього покриття зебри та леопарда.

**Виконай завдання:** відтвори текстуру хутра тварин, представлених на світліні.



Впиши відповіді на тестові завдання:

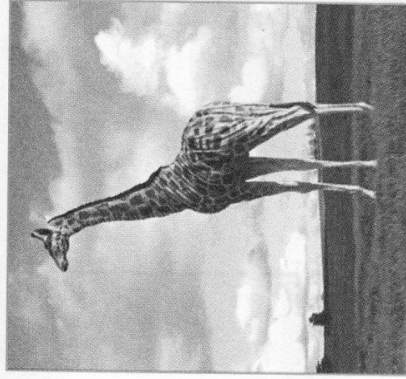
1

2

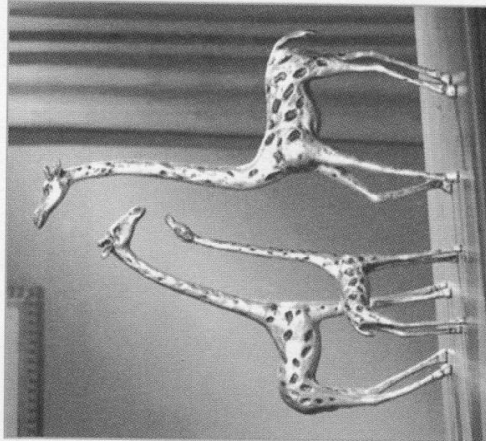
3

## ПРОАНАЛІЗУЙ

1. Кого зображено на представлених світлинах?
2. За якими ознаками тобі вдалося визначити назву цієї тварини?
3. Уважно розглянь світлини та визнач спільне та відмінне у фотографічному зображенні живого жирафа та в образах цієї тварини, створених скульпторами.



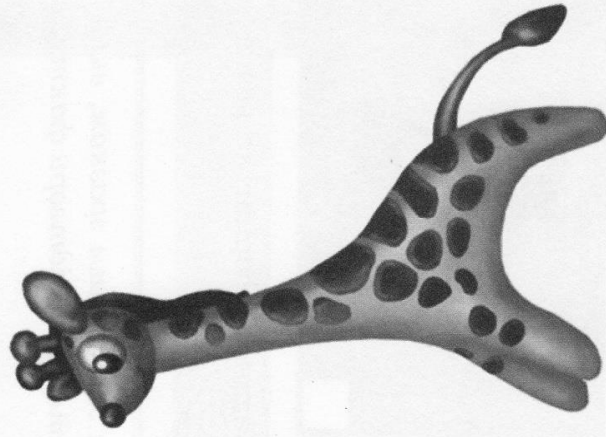
Х. Деннерлі.  
«Жирази в стилі техно»



Д. Ульямс. «Родина жирафів»

## Виконай роботу в такій послідовності:

- Для тулуба згинаємо пластичний валик дугою; надрізаємо кінці валика для того, щоб сформувати кінцівки.
- З іншого шматка пластичіну робимо заготовку для ший.
- Виговляємо мордочку: скачуємо кулю та загострюємо її з одного боку.
- Деталізуємо голову: очі, вуха, ніс, рижки, гриву.
- З'єднуємо всі деталі разом.
- Особливу увагу звертаємо на пропорційні співвідношення між різними частинами тіла.
- Перевіряємо стійкість фігури та прикрашаємо жирафа плямками.

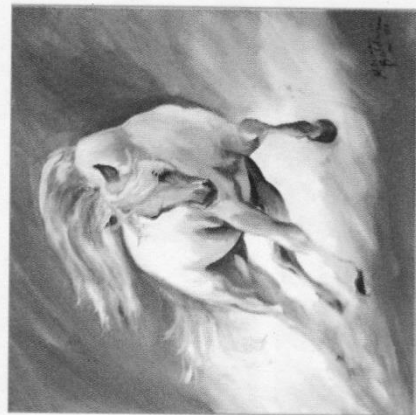


Відтвори особливості пропорційної будови тіла жирафа та текстуру його зовнішнього покриття в пластичній об'ємній роботі «Веселий жираф».

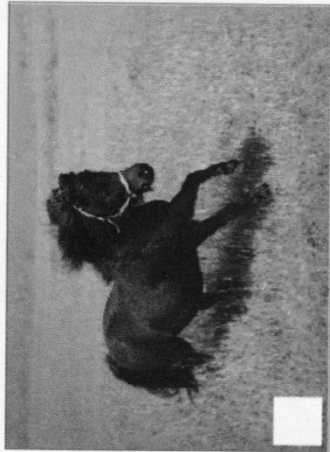
# Уроки №3-4. АНІМАЛІСТИЧНИЙ ЖАНР. «МІЙ МИЛИЙ ПОНІ»



*Л. Мартін.*  
«Маленька вершниця»



*М. Болдуйн.* «Навипередки з вітром»

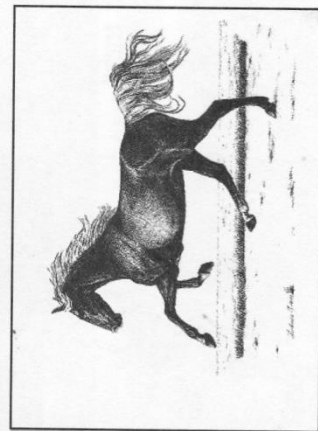


У

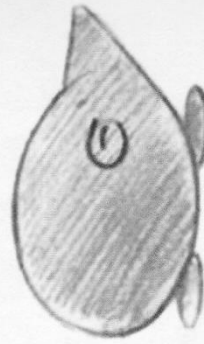
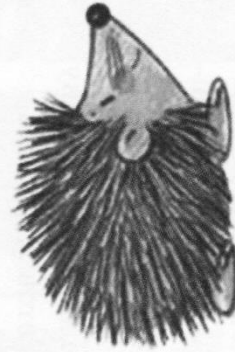
Обери правильне композиційне розміщення поні у заданому форматі та познач його за поданим зразком.



*С. Маркіна.*  
«Кінь»



**Виконай завдання:** за поданим зразком, використавши графічні матеріали, відтвори фактуру голочок іжачка.



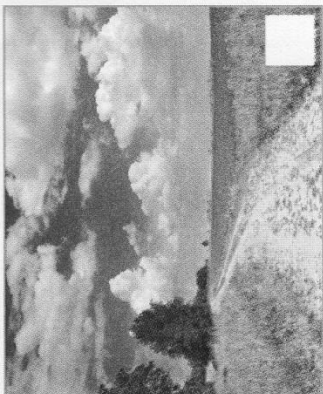
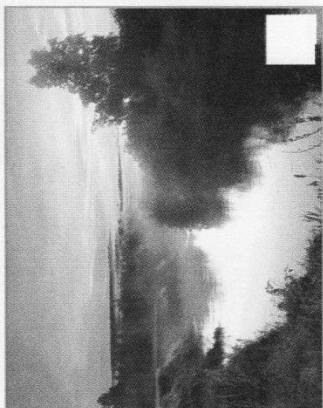
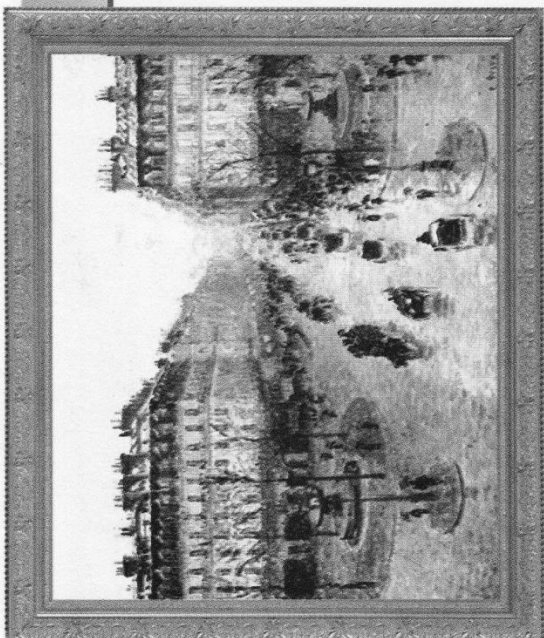
Впиши відповіді на тестові завдання:

1

2

3

## Урок №5. ПЕЙЗАЖНИЙ ЖАНР. НАСТРІЙ



*К. Піссарро. «Оперний проїзд у Парижі»*

Знайди відповідність між поданими світлинами та колірною характеристикою зображень вранці, вдень і ввечері та простав у клітинках потрібні номери.

- |   |  |  |
|---|--|--|
| 1. На всіх планах кольори яскраві та виразні. | 2. Передній план — темний. Площина неба відрізняється розмаїттю кольорів та відтінків. | 3. Освітлені, проте невиразні площина неба, задній і середній плани. Виразний колір на передньому плані. |
|---|--|--|

**Виконай завдання:** за допомогою фарб передай колір неба (від темного зверху до світлого біля лінії горизонту) та колір поверхні землі (від темного та теплого знизу до світлого та холодного біля лінії горизонту).

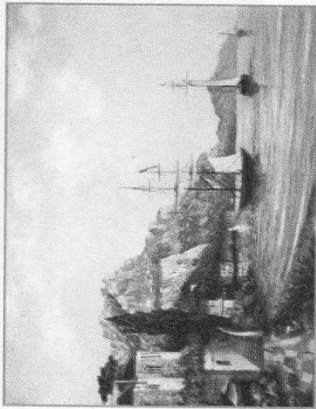
Впиши відповіді на тестові завдання:

1

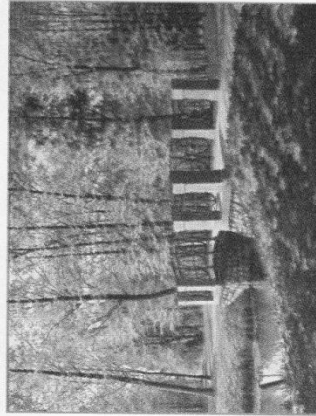
2

3

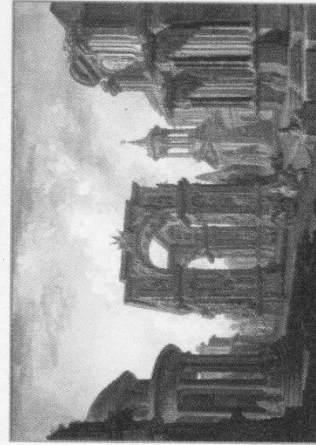
## Урок №6. ПЕЙЗАЖНИЙ ЖАНР. «ОСТРІВНА КРАСУНЯ»



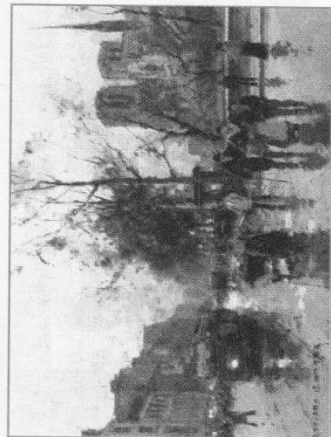
*Х. Купрашвілі. «Морський пейзаж»*



*Ю. Зосич. «Місток у парку»*



*О. Бельський. «Архітектурний вигляд»*



*Е. Кортес. «Подивитися Нотр-Дам»*

Визнач види пейзажів за змістом того, що зображено, та впиши їхні назви під поданими репродукціями.

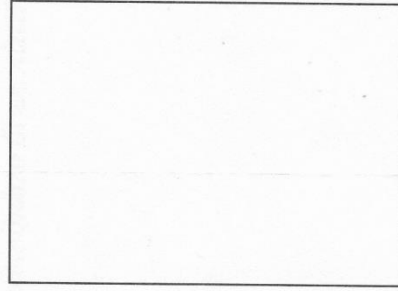
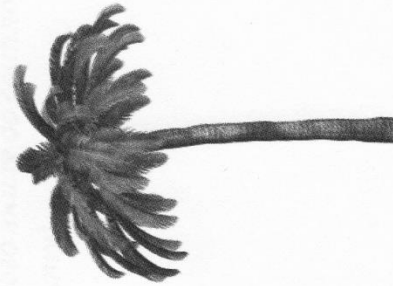


*Ч. Шиллер. «SAC AL K»*



*Є. Волков. «Український пейзаж із хатою»*

**Виконай завдання: відтвори особливості будови пальми за поданим зразком.**



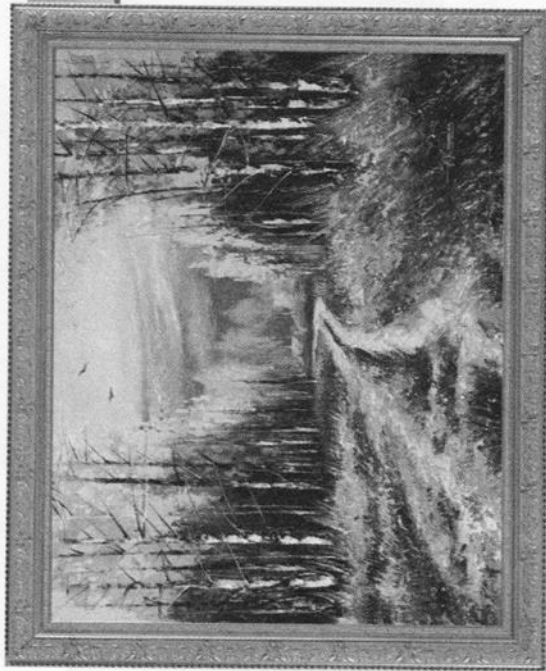
Впиши відповіді на тестові завдання:

1

2

3

## Уроки №7-8. ПЕЙЗАЖ. «МІЙ УЛЮБЛЕНИЙ КРАЄВИД»



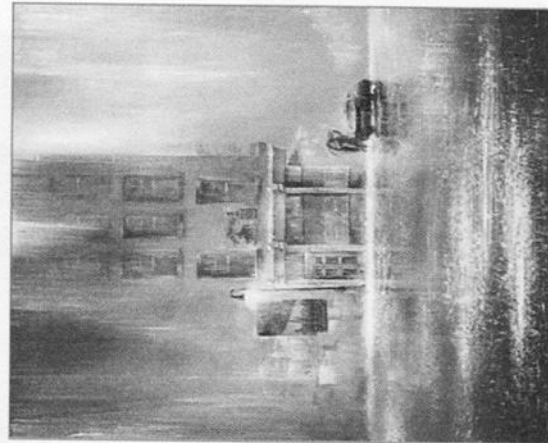
О. Ходюков. «Золота осінь»



М. Іваненко. «Сонячна далечінь»



О. Зограбан. «Після дощу»



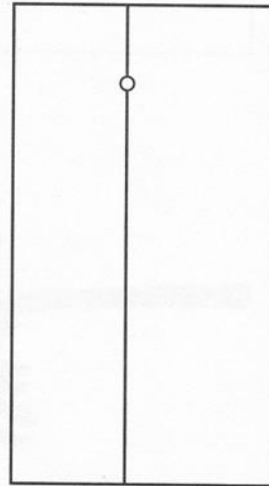
Д. Роуланд. «Дощове таксі»

### Співстав і порівняй

Переглянь представлені репродукції пейзажних картин та спробуй їх проаналізувати, використовуючи вчені поняття:

- **Мотив**
- **Колорит**
- **Нюанс**

**Виконай завдання:** розмісти три однакові за формою прямокутники відносно лінії горизонту та поданої точки сходження, враховуючи правила лінійної перспективи та використовуючи метод загородження.



Впиши відповіді на тестові завдання:

1

2

3



## Урок №9. ФАНТАЗУЄМО ПОРТРЕТ



Жан Лоран Мосньє. «Портрет хлопчика у чорному капелюсі»



М. Дерегус. «Портрет Тараса Бульби»



Г. Гольбейн.  
«Дармигадська Мадонна»



З. Серебрякова.  
Автопортрет



І. Радоман. «Під час читання»



Г. Кайботт. «Вечірка на веслах»

Розглянь репродукції картин та визнач, до якого виду портретного жанру вони належать.

Впиши відповіді на тестові завдання:

1

2

3

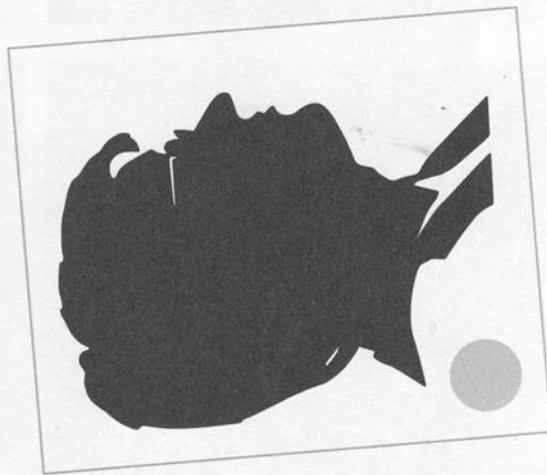
## Урок №10. ПОРТРЕТ У ПРОФІЛЬ. СИЛУЕТ



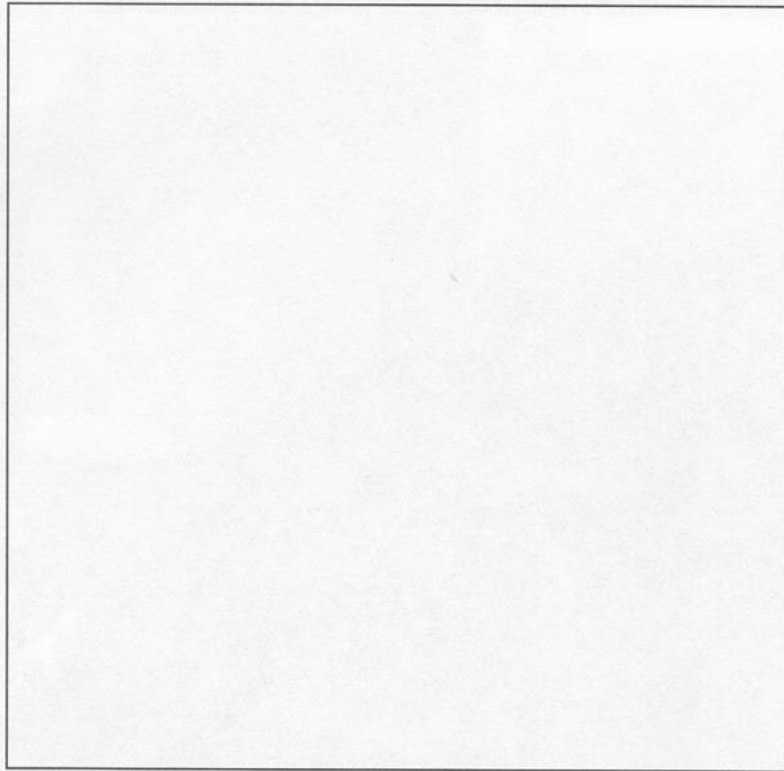
Олена Березіна. «Холодна»



**СПВСТАВ І ЗНАЙДИ  
ВІДПОВІДНІСТЬ**  
між світлинами та силуетни-  
ми зображеннями портретів  
людей (номер світлини —  
відповідний номер силуету)



**Виконай вправу:** за поданими у підручнику етапами зобрази голову людини в профіль.

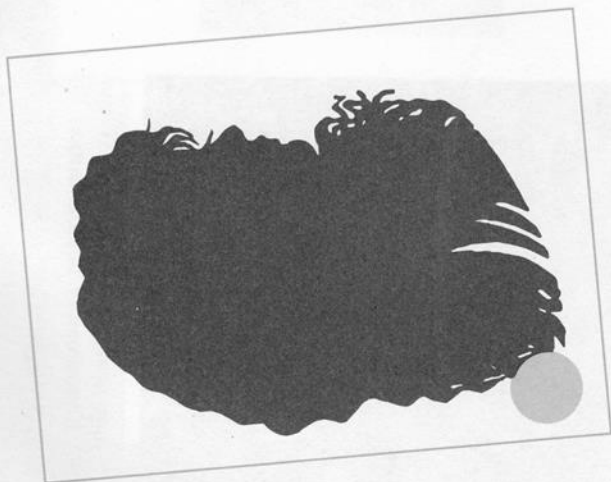
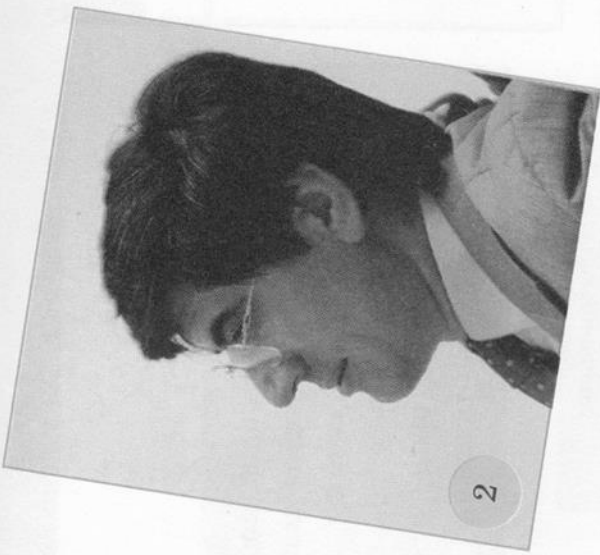


Впиши відповіді на тестові завдання:

1

2

3



Виріж силует портретного зображення та наклейте до альбому.



І. Радоман. «Подружжя Зайцевих»



О. Шупляк. «Княгиня Ольга»



Рембранд ван Рейн.  
«Портрет Саскі в образі Флорі»



Пітер Рубенс. «Маркіза  
Бриджіда Спінола-Дорія»



Напруж свою увагу та перетвори пляму в портрет,  
використовуючи графічні матеріали

## Урок №11. ПОРТРЕТ ГЕРОЯ-КОЗАКА



Ян Мадзевський. «Іван Богун»



С. Позняк. «Портрет Гетьмана України Богдана Зиновія Хмельницького»



Д. Нарбут. «Павло Тетеря — полковник Переяславський»



Д. Нарбут. «Іван Богун — полковник Вінницький»

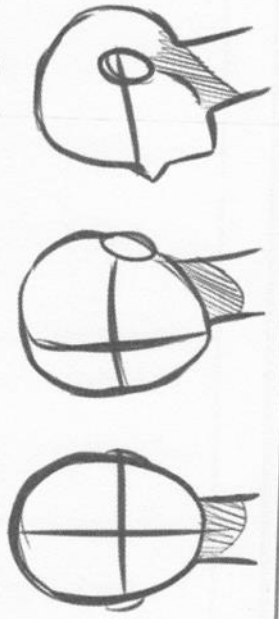


Автор невідомий. «Гетьман Петро Конашевич Сагайдачний»

Розглянь репродукції картин художників та визнач, в якому ракурсі вони подані.

Зверни увагу на характерність виразу обличчя та особливості вбрання козацьких героїв.

Промалюй деталі обличчя на поданих зображеннях.



Впиши відповіді на тестові завдання:

1

2

3

## Урок №12. ПОРТРЕТ. ДРУЖНІЙ ШАРЖ



Володимир Доцев. «Моргунов»



Визнач та запиши характерні риси карикатури та шаржу.

ШАРЖ

КАРИКАТУРА

Спробуй: придумай та замалюй декілька форм голови в комічному вигляді.



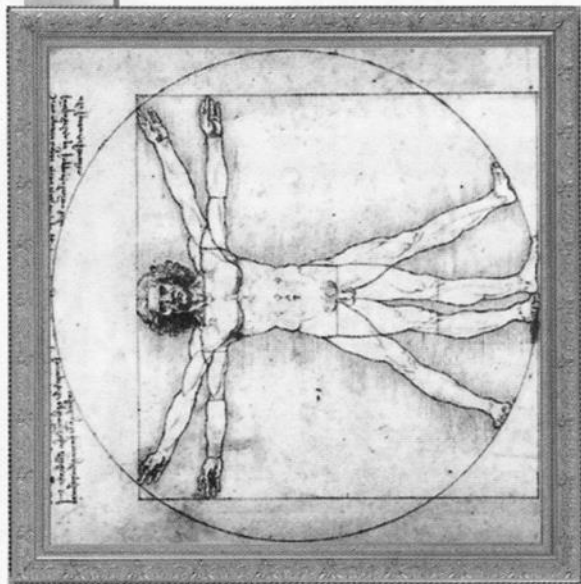
Впиши відповіді на тестові завдання:

1

2

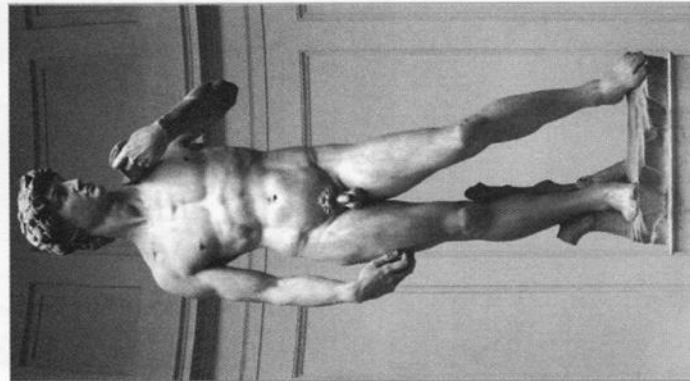
3

## Урок №13. ПОРТРЕТ. ФІГУРА ЛЮДИНИ

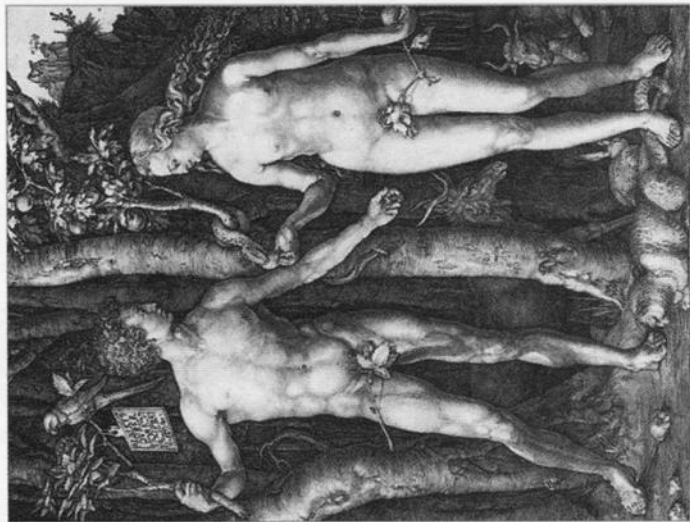


Леонардо да Вінчі.  
«Вітрувіанська людина»

Розглянь представлені твори, що належать до різних видів образотворчого мистецтва. Вислови свої судження з приводу того, що допомогло митцям досконало та реалістично відтворити образ людини.



Мікеланджело Буонарроті. «Давид»



Альбрехт Дюрер. «Адам і Єва»



Джорджоне. «Спляча Венера»

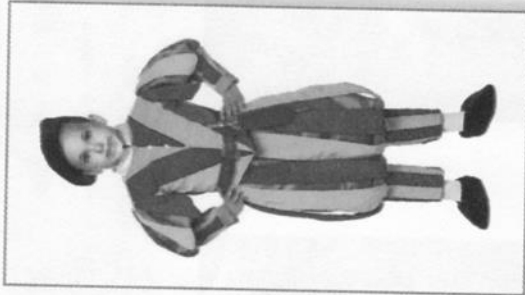
Впиши відповіді на тестові завдання:

1

2

3

## Уроки №15-16. ПОРТРЕТ У КАРНАВАЛЬНОМУ КОСТЮМІ



Уважно розглянь світлини, на яких зображено дітей у новорічних карнавальних костюмах. Зверни увагу на положення їхніх тіл у русі, жести та особливості карнавального вбрання. Це допоможе тобі виконати власний портрет у карнавальному костюмі. Також пригадай особливості будови тіла людини та її обличчя, аби створити якомога правдивіше зображення. І омріяний карнавальний костюм сподобається твоїм друзям.



## Урок №17. НАТЮРМОРТ ЯК ЖАНР У МИСТЕЦТВІ



Ольга Дідик. «Натюрморт із соняхами»



1



2



3



4

1. Катерина Білокур. «Богданівські яблука»
2. Олег Станічний. «Український мотив»
3. Ганна Соловей. «Український натюрморт»
4. Володимир Комаровцев. «Бузок у глечик»

Розглянь представлені зображення та визнач об'єкти, що найчастіше використовуються в натюрмортах.

Впиши відповіді на тестові завдання:

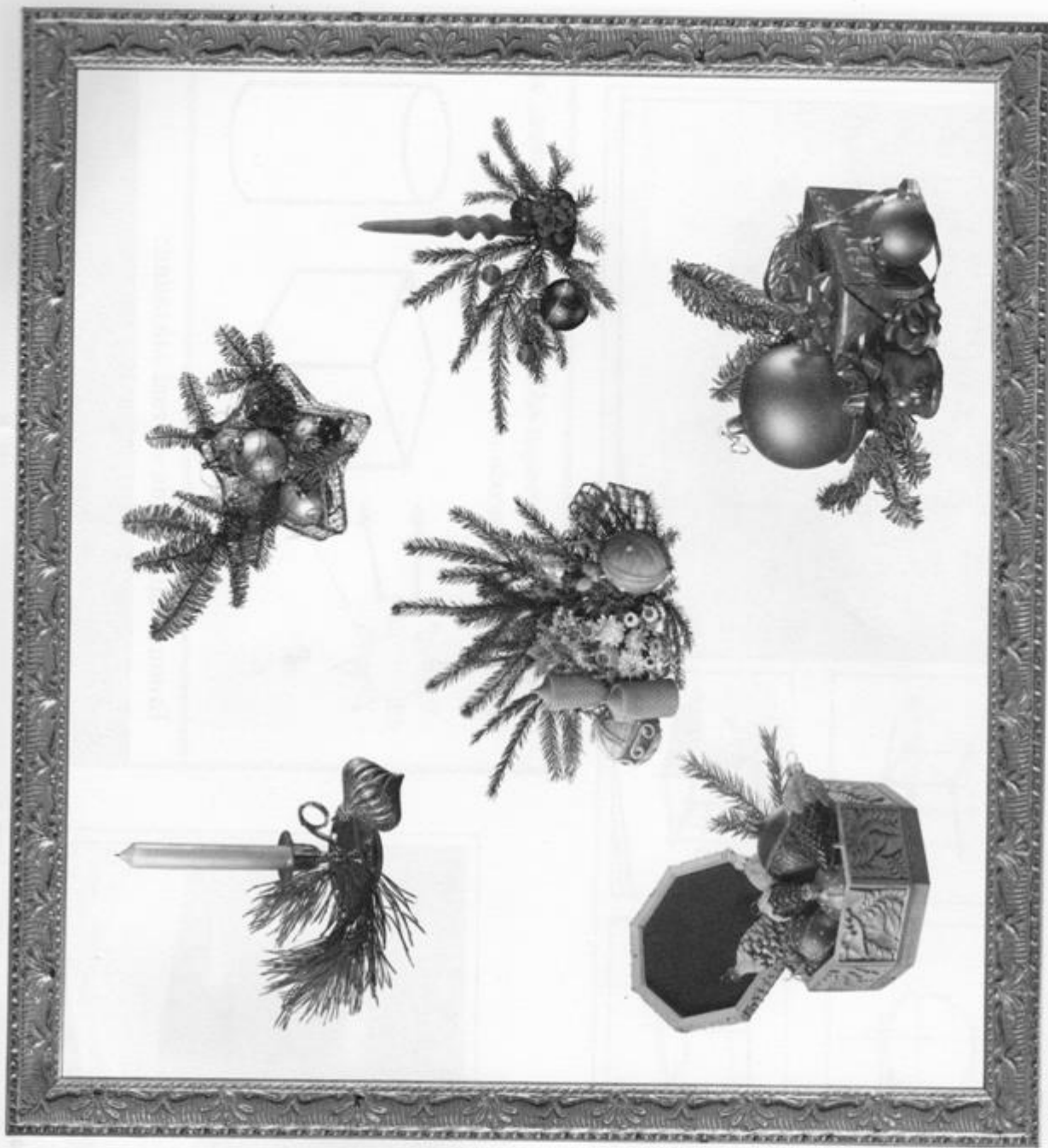
1

2

3

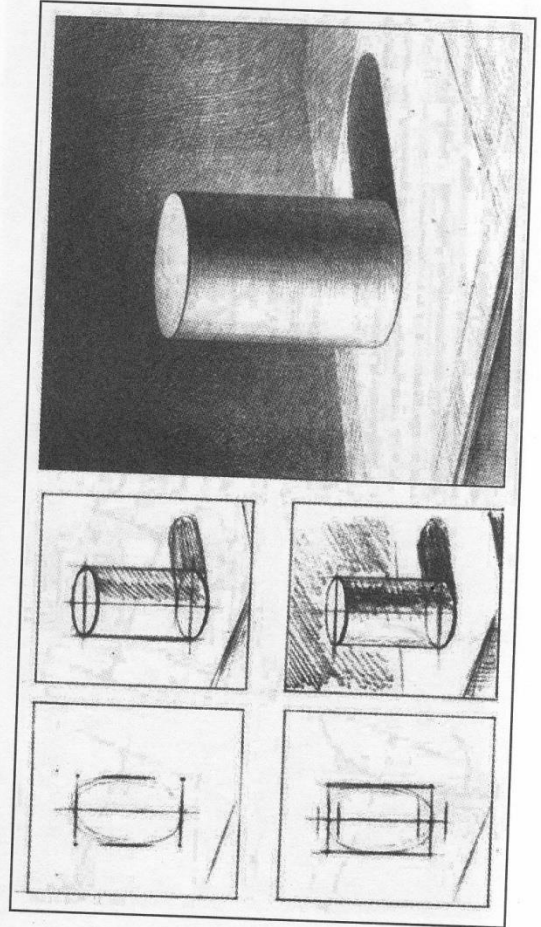
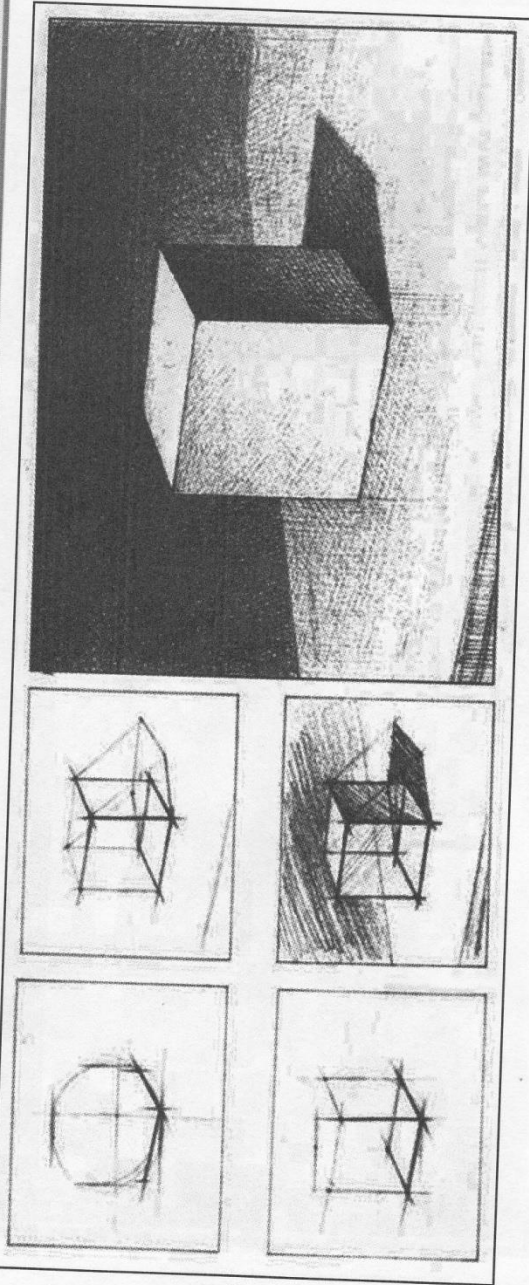
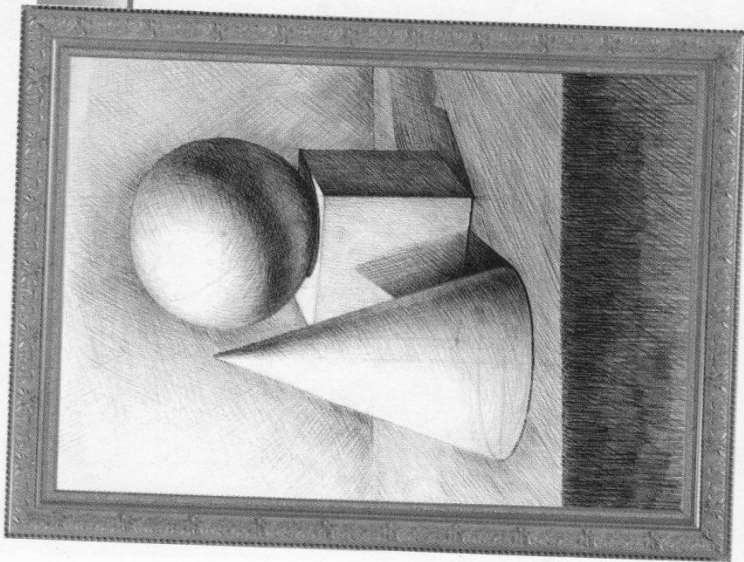
## ПРАВИЛА СКЛАДАННЯ НАТЮРМОРТУ

1. Натюрморт не може бути складений з випадково обраних предметів.
2. До складу натюрмрту повинні входити предмети, різні за формою, величиною, фактурою і кольором.
3. Предмети повинні гармонійно поєднуватися між собою, доторкатися, утворюючи єдине ціле, але не загорджуючи одне одного.
4. У композиції повинен бути композиційний центр.
5. Величина зображення всієї групи предметів повинна співвідноситися з тлом.

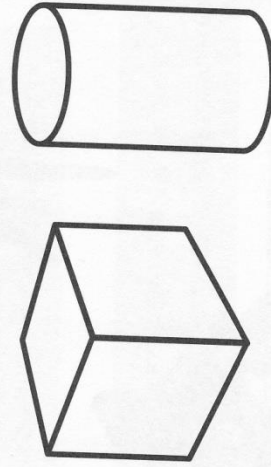
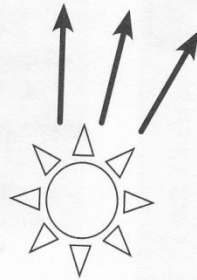


Розглянь новорічні композиції та, наслідуючи їх, спробуй створити власний новорічний натюрморт, дотримуючись правил його складання.

# Урок №19. НАТЮРМОРТ ІЗ ГЕОМЕТРИЧНИХ ФІГУР



Спробуй: відтвори об'єм куба та циліндра, використовуючи засоби світлотіні.



Впиши відповіді на тестові завдання:

1

2

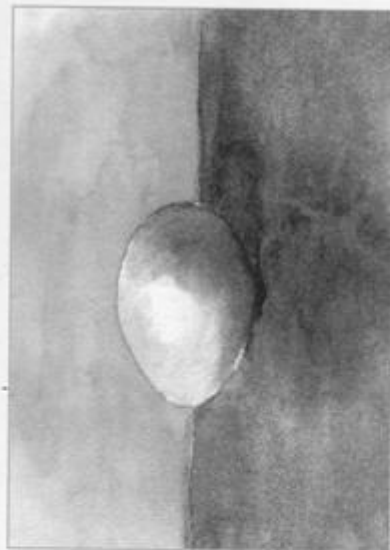
3

## Уроки №20-21. КОЛЬОРОВІ ВІДНОШЕННЯ



Джордж Клер. «Полуниці, порічки та сливи»

Розглянь представлені навчальні роботи та визнач, за рахунок чого в них змінюється колір зображуваних об'єктів. Зауваж, що яйце білого кольору.



**Спробуй:** визнач, які геометричні фігури знаходяться в основі форми глечика, та промалюй їх на предствленому зображенні.



Впиши відповіді на тестові завдання:

1

2

3

## Урок №22. ОБРАЗ ДИТИНИ У ПОБУТОВОМУ ЖАНРІ



Марінус ван Реймерсвале.  
«Міняйло та його дружина»



Т. Яблонська. «Ранок»

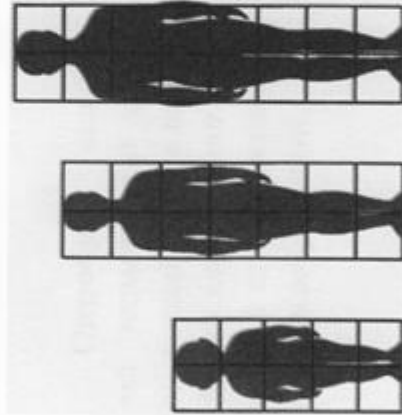
Переглянь роботи української художниці Тетяни Яблонської та визнач, яка з них належить до побутового жанру. Доведи своє твердження.



Т. Яблонська.  
«Взятку на фермі»



Т. Яблонська. «Г. Атаян»



Порівняй зображення та визнач відмінності у пропорційній будові тіла дорослої людини та дітей різного віку.

Впиши відповіді на тестові завдання:

1

2

3

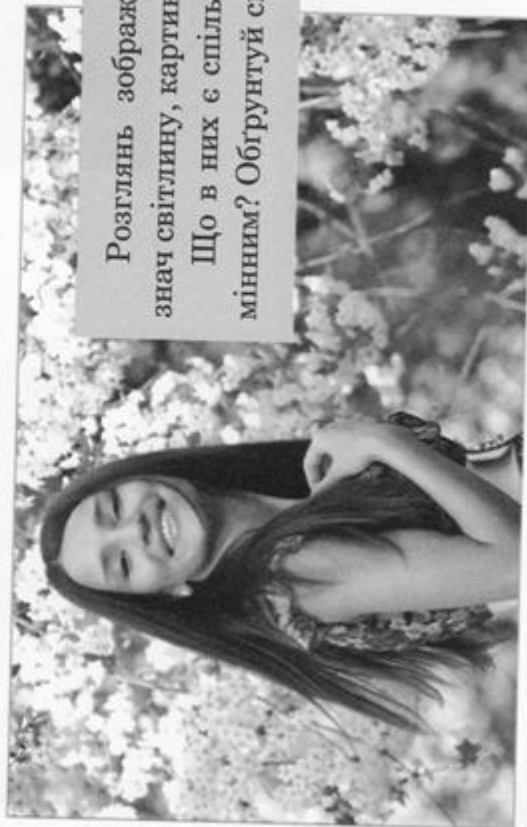
## Уроки №23-24. ЕСКІЗ ДЕКОРАТИВНОГО ПАННО



**Спробуй:** розглянь світлинку та на її основі створи декоративне зображення золотої рибки.



Розглянь зображення і визнач світлинку, картину та панно.  
Що в них є спільним та відмінним? Обґрунтуй свою думку.



Впиши відповіді на тестові завдання:

1

2

3

## Уроки №25-26. ВІТАННЯ ДЛЯ МАТУСІ

Переглянь репродукції картин і визнач, які з них належать до портретного, а які — до побутового жанрів. На прикладі цих творів поясни відмінності між жанрами.



Кевін Деніел. «Вітання матері»



Елізабет Луїза В'язе-Лебрен.  
«Августинет із донькою»



Ф. Халс. «Годувальниця з дитиною»



Ф. Морган. «День народження бабусі»

## Уроки №27-28. ІСТОРІЯ ТВОГО МІСТА

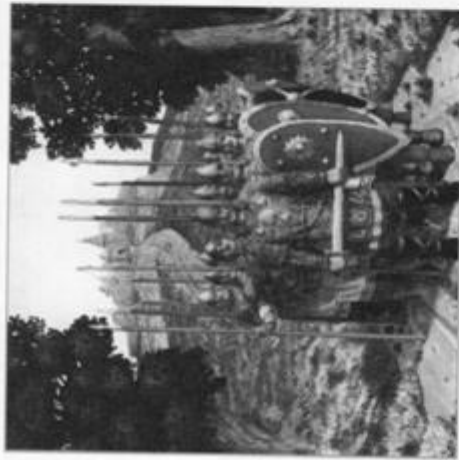


Артур Орльонов.  
«Київ із батьком приймає гунських послів»

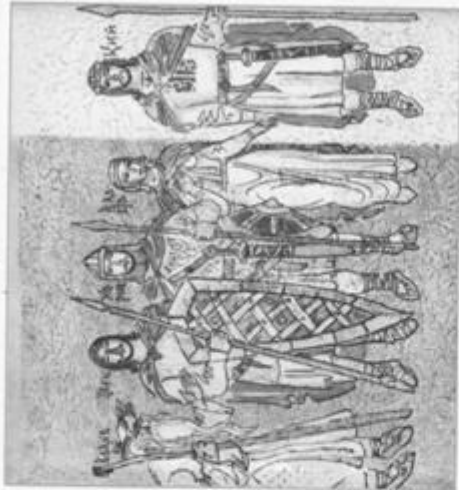


Ознайомся із зображеннями, що представляють епоху: картинами художників, зразками одягу, предметами побуту, спорудами.

А. Гергель. «Київ, Щек, Хорив та їхня сестра Либідь»



Ю. Лазарев. «Застава»



О. Павловська. «Троянові діти»



Впиши відповіді на тестові завдання:

1

2

3



## Уроки №29-30. ВЕЛИКОДНІЙ ЯНГОЛ



Сандро Боттічеллі. «Богородиця і Немовля з шістьма янголами та Іоанном Хрестителем»

**Розглянь репродукції картин і проаналізуй будь-яку за таким планом:**

1. Яке враження на тебе справляє твір?
2. Кого та які події зображено на картині?
3. Виділи головне з того, що ти бачиш.

Спробуй пояснити, чому саме це здається головним.

4. Якими засобами художник виділяє головне?

5. Як у творі закомпоновано об'єкти зображення?

6. Яка назва твору? Як вона співвідноситься з його сюжетом та символікою?



Лоренцо Лотто. «Марія зі святыми Катериною, Яковом та янголом»

**Спробуй: зобрази крило янгола за поданим зразком.**

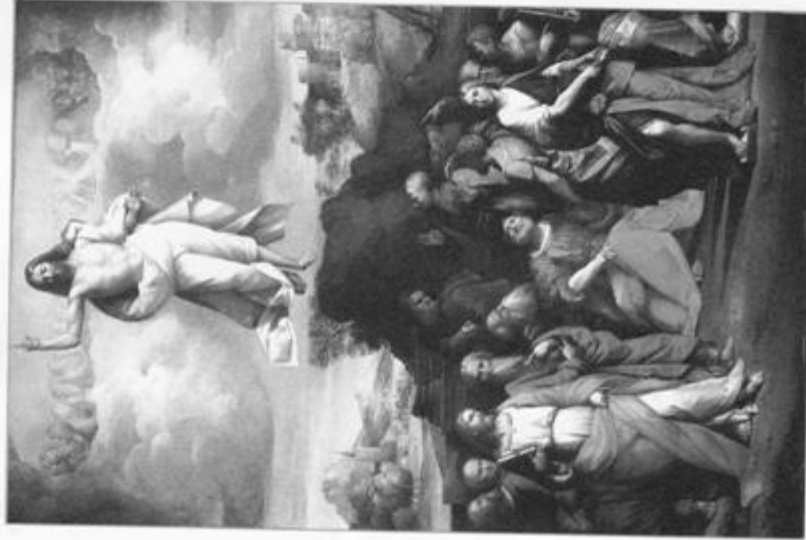


Впиши відповіді на тестові завдання:

1

2

3



Бенвенуто Тізі. «Вознесіння Христа»

## Уроки №31-32. ІДУ НА ВИ



Донато Джанкола. «Сюжет 36»



Битва Олександра  
Македонського  
з Дарієм III



Д. Веласкес. «Злача Бреди»

Розглянь репродукції «Битва Олександра Македонського з Дарієм III» і «Злача Бреди» та визнач, до якого жанру вони належать і чому. Свою відповідь обґрунтуй.

Проаналізуй картину «Князь Святослав» за таким планом:

1. Визнач жанр.
2. Кого та які події зображено на картині?
3. Як назва твору співвідноситься з його сюжетом?



В. Кірсес. «Князь Святослав»

Впиши відповіді на тестові завдання:

1

2

3

## Уроки №33-34. ГЕРОЇ УКРАЇНСЬКИХ МІФІВ І ЛЕГЕНД



Генріх Семирадський. «Ескіз плафона»

44



А. Кіцименко.  
«Прабатько Сварога»



Г. Фюєр. «Прометей»

Розглянь представлені репродукції та визнач, яка з них створена на сюжет міфу Стародавньої Греції.

Впиши відповіді на тестові завдання:

1

2

3

В. Коліневуд.  
«Зішестя північних богів у Мілгард»

Р. Жигочов. «Русалка. Вода та квіти»

## СЛОВНИК МИСТЕЦЬКИХ ТЕРМІНІВ

**Анімалістичний жанр** — жанр образотворчого мистецтва (у живописі, скульптурі та графіці), присвячений зображенню тварин.

**Батальний жанр** — жанр образотворчого мистецтва, присвячений зображенню подій та пов'язаний із воєнними діями.

**Жанр в образотворчому мистецтві** — твори образотворчого мистецтва, що поєднані спільною темою, предметом, а іноді й характером зображення.

**Історичний жанр** — жанр в образотворчому мистецтві, присвячений зображенню історичних подій, соціально значущим явищам в історії людства.

**Карикатура** — сатиричне зображення, в якому комічний ефект створюється перебільшенням і загостренням характерних рис, несподіваними зіставленнями й уподібненнями.

**Колірні співвідношення у живописі** — сприйняття кольорів і відтінків зображуваних предметів у взаємодії з кольорами та відтінками предметів, які їх оточують.

**Лінійна перспектива** — спосіб зображення будь-яких об'єктів на площині, відповідно до змін їхньої величини та обрисів, обумовлених ступенем віддаленості від спостерігача (його точки зору).

**Міфологічний жанр** — жанр в образотворчому мистецтві, присвячений відображенню подій та зображенню героїв, про яких розповідається у міфах і легендах.

**Мозаїка** — зображення чи візерунок, виконані на підготовленій основі зі шматочків кольорового каменю, смальти, керамічної плитки та інших матеріалів.

**Мотив пейзажу** — це образ типового явища (або куточка) природи, що викликає у людей певні переживання, спогади та роздуми.

**Напівтінь** — частина поверхні предмета, розташована під кутом до джерела світла.

**Натюрморт** — жанр, присвячений зображенню неживих предметів.

**Панно** — частина поверхні стіни, стелі, дверей, обмежена рамкою і заповнена живописом, мозаїкою або скульптурним рельєфом.

**Пейзаж** — жанр образотворчого мистецтва, в якому основним предметом зображення є первозданна або змінена людиною природа.

**Побутовий жанр** — жанр образотворчого мистецтва, присвячений зображенню буденного, приватного та громадського життя людей.

**Полиск** — світлова пляма на яскраво освітленій опуклій або плоскій гладкій поверхні, найсвітліша частина поверхні предмета.

**Портрет** — жанр образотворчого мистецтва (у живопису, графіці та скульптурі), в якому зображується людина або група людей задля відтворення зовнішності, індивідуальності та відображення їхньої духовної сутності.

**Ракурс** — це перспективне скорочення форми предмета, яке змінює його звичні обриси. Ракурс обумовлений точкою зору на натуру, а також розташуванням природи у просторі.

**Релігійний жанр** — жанр образотворчого мистецтва, в основі якого лежать сюжети на релігійну тематику.

**Рефлекс** — відзеркалення світла від навколишніх об'єктів на тіньовій частині у вигляді світлової плями з розмитими краями.

**Світло** — умовна назва частини поверхні предмета, що повернута до джерела світла.

**Світлотінь** — розподіл різних за яскравістю кольорів або відтінків одного кольору, що дають можливість передати об'ємність предмета.

**Тінь** — неосвітлена або слабо освітлена ділянка об'єкта. Тінь на неосвітленій стороні об'єкта називається **власною**, а та, що падає від об'єкта на інші поверхні — **падаючою**.

**Центр композиції** — це точка або лінія, відносно якої встановлюється рівновага бокових частин.

**Шарж** — різновид гумористичного малюнка, в якому зберігається подібність з об'єктом зображення, а комічний ефект досягається за допомогою м'якого, доброзичливого гумору.